



アイランドホテル&リゾート那須
ISLAND HOTEL & RESORT NASU

JYO-GA



Photo/KOKI YOSHIE

馬に身を委ねる事で見えてくる新しい感覚
馬の鼓動や温もりを身近に感じる事での安らぎ
馬から広がる新たな世界を体験してみませんか？

1日2組(4名様)限定



3days YOGA&SPA モニタープラン

【モニター期間：2010年2月1日～2010年3月31日】

3days JYO-GA & スパプラン

平日2名1室利用1名様料金

¥74,300

↓モニター期間に限り...

¥49,800!!

しかも平日、休日料金変わらず!

3days セミ・フリープラン

平日2名1室利用1名様料金

¥59,800

↓モニター期間に限り...

¥39,800!!

しかも平日、休日料金変わらず!

2days ヨガ&スパプラン

平日2名1室利用1名様料金

¥39,900

↓モニター期間に限り...

¥29,900!!

しかも平日、休日料金変わらず!

【3days JYO-GA & スパプラン モデルスケジュール】

- 1日目
- 13:00～ チェックイン
 - 14:00～ オリエンテーション
 - 14:30～ ロワイヤル・テクニカルボディ 60分
 - 16:00～ スパロワイヤル・ヨガ(ジェントル 90分)
 - 18:30～ 夕食
 - 21:30～ プリージング&メディテーション 30分
- 2日目
- 06:00～ 温泉
 - 07:00～ スパロワイヤル・ヨガ(リフレッシュ 60分)
 - 08:30～ 朝食
 - 10:00～ ファームへ移動
 - 11:00～ グランドワーク
 - 12:00～ ランチ
 - 13:30～ JYO-GA
 - 14:30～ ホテルへ移動
 - 16:00～ ロワイヤル・フェイシャル 60分
 - 19:30～ 夕食
 - 21:30～ プリージング&メディテーション 30分
- 3日目
- 06:00～ 温泉
 - 07:00～ スパロワイヤル・ヨガ(リフレッシュ 60分)
 - 08:30～ 朝食
 - ～11:00 チェックアウト

【3days セミ・フリープラン モデルスケジュール】

- 1日目
- 13:00～ チェックイン
 - 14:00～ オリエンテーション
 - 14:30～ ロワイヤル・テクニカルボディ 60分
 - 16:00～ スパロワイヤル・ヨガ(ジェントル 90分)
 - 18:30～ 夕食
 - 21:30～ プリージング&メディテーション 30分
- 2日目
- 06:00～ 温泉
 - 07:00～ スパロワイヤル・ヨガ(リフレッシュ 60分)
 - 08:30～ 朝食
 - 09:30～ フリータイム
 - 17:30～ ロワイヤル・フェイシャル 60分
 - 19:30～ 夕食
 - 21:30～ プリージング&メディテーション 30分
- 3日目
- 06:00～ 温泉
 - 08:00～ 朝食
 - ～10:00 チェックアウト
 - 10:00～ ファームへ移動
 - 11:00～ スパロワイヤル・ヨガ(リフレッシュ 60分)
 - 12:00～ ランチ もしくは 移動

【2days ヨガ&スパプラン モデルスケジュール】

- 1日目
- 13:00～ チェックイン
 - 14:30～ ロワイヤル・テクニカルボディ 60分
 - 16:00～ スパロワイヤル・ヨガ(ジェントル 90分)
 - 18:30～ 夕食
- 2日目
- 06:00～ 温泉
 - 08:00～ 朝食
 - ～10:00 チェックアウト
 - 10:00～ ファームへ移動
 - 11:00～ スパロワイヤル・ヨガ(リフレッシュ 60分)
 - 12:00 ランチ もしくは 移動



3days レイトチェックインプラン

3dayのプランに参加したいけど、夜遅くでないと到着出来ない方の為にをご用意致しました。プランの内容はいずれも2日目の朝からとなります。

※プランの詳しい内容・1名様料金に関しましては、お問い合わせ下さいませ。※妊娠中・アレルギー疾患をお持ちの方は、事前にお問合せ下さい。

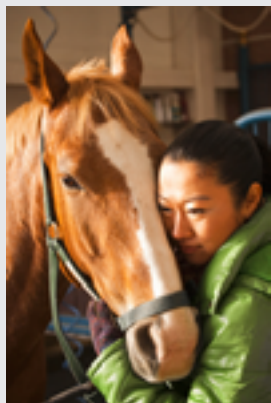
Spa Royale Yoga

インドに古くから伝わるシヴァナンダヨガをベースにしたハタヨガを個々の心と身体の状態に合わせたパーソナルレッスンです。

この那須の大自然の氣の流れを感じ、ご自身の氣を流すことで、とても心地良くなります。Spa Royale Yogaは自分と向き合い、自分の力で自分を癒すメソッドなのです。

YOGA 講師 和田 理加 (iswari)

インド政府公認シヴァナンダヨガ講師
全米ヨガアライアンス公認講師
Ayurveda Body Worker
スポーツトレーナー メディカルトレーナー



アイランドホテル&リゾート那須
ISLAND HOTEL & RESORT NASU

ご予約・お問い合わせ

〒329-3441
栃木県那須郡那須町寄居字太田 393-1

TEL:0287-74-1010

URL: www.island-resortnasu.com