

1泊2日で「GOLF」「GOLF」「GOLF」！！

ゴルフ合宿プラン in 那須

4食付き 3プレーのゴルフ三昧のスペシャルプラン

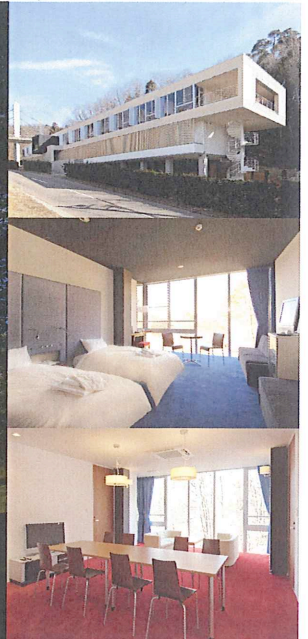
新社会人応援 大人の遠足 ゴルフ合宿プラン

※ 2組6名様以上（5名様以下の利用の場合は、他のプランをご利用下さい）

※ 乗用カートによるセルフプレーコース状況によりコース内乗入れ可

ジュニア応援 中学生・高校生 ゴルフ合宿プラン

※ 3組9名様以上 練習場ナイター設備・ロッジミーティングルーム完備



期間 2011年5月9日～2011年11月30日

【新社会人応援 大人の遠足 ゴルフ合宿プラン】

お一人様 ご利用料金

平日 + 平日	平日 + 土日祝 / 土日祝 + 平日	土日祝 + 土日祝
19,500円	22,000円	24,500円

※ 宿泊部屋 1室3名～4名利用（1室 2名の場合は 2,000円・シングルユースは 5,000円追加となります）

◇ 上記料金には、2日間のプレー代・2日間の昼食代・宿泊代・夕食代・朝食代を含みます。

◇ 食事時のドリンク代・お買物代につきましては、別途お支払下さい。

◇ 2日間のプレーには、練習場ボールが各日 1籠（30球）ずつ含まれております。

◇ 2日間のプレーには、追加-halfラウンド分が含まれておりますが、最終時間によりご利用できない場合がございます。その際の料金の変更はございませんので、予めご了承下さい。

※ 当日の来場組数により、ラウンド調整（スルー不可）をさせていただく場合がございます。

【ジュニア応援 中学生・高校生 ゴルフ合宿プラン】

1泊2日 4食付 回り放題プラン

お一人様 **12,000円**

食事は、セルフサービスになります。（バンケットルーム）

部屋は、1室3名～4名になります。1名・2名での利用は不可
プロジェクター・スクリーン・DVDデッキ 無料貸出

※ 練習場打ち放題 約500球貸出致します。追加はございませんので、ボールを回収しながらご利用下さい。（ナイター設備有）

※ 基本は担ぎプレーとなりますが、運転免許証取得者が同伴の場合は、乗用カートの利用も承ります。

※ 引率者 2名までプレー代無料。宿泊代・飲食代のみお支払下さい。
引率者への乗用カートは、無料にて貸出致します。

※ スケジュールをご相談下さい。

 **アイランド ゴルフリゾート 那須**
ISLAND GOLF RESORT NASU

栃木県那須郡那須町大字寄居字太田2525 〒329-3441 tel. 0287-74-0123 fax. 0287-74-0166

E-Mail island-resortnasu.com URL [http://: www.island-resortnasu.com/](http://www.island-resortnasu.com/)